

Table of Contents

English	1
1.Before You start	1
2.How to Install.....	3
Français	8
1.Avant de débiter.....	8
2.Installation.....	9
Deutsch	15
1.Erste Schritte.....	15
2.Installationsanleitungen.....	16
Español	21
1.Antes de empezar.....	21
2.Cómo instalar	22
Русский язык	28
1.Прежде, чем Вы начнете	28
2.Как установить	29

1. Before You Start

Package Contents

- CA-US9
- Driver CD ROM
- Quick Installation Guide

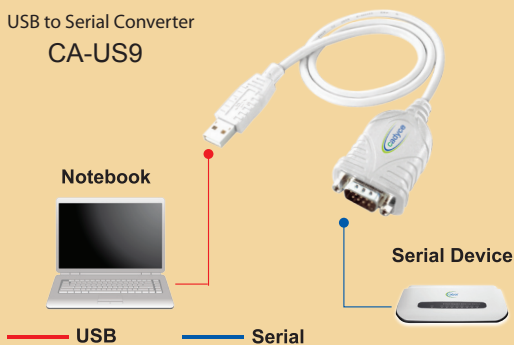


System Requirements

- IBM compatible computer having USB 1.1 or 2.0 Ports or Mac
- CPU: Pentium 233 MHz or higher
- Memory: 64 MB RAM or more.
- OS: Windows 2000/XP/Vista 32/64-bit/Windows 7/Mac 10.x
- CD-ROM Drive.

Application

USB to Serial Converter
CA-US9



2. How to install

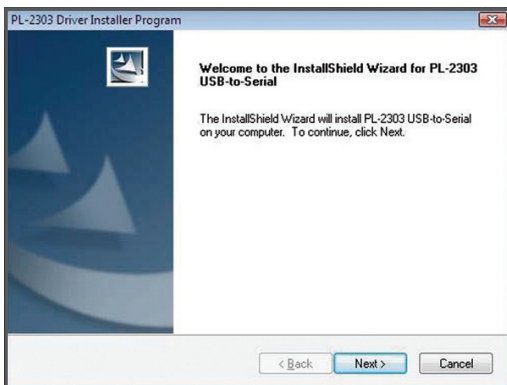
On Windows 98SE/ME/2000/XP/Vista/Windows 7

Note: DO NOT connect the USB Serial Converter to your computer before completing the driver installation.

1. Insert the provided CD into your CD-ROM drive.

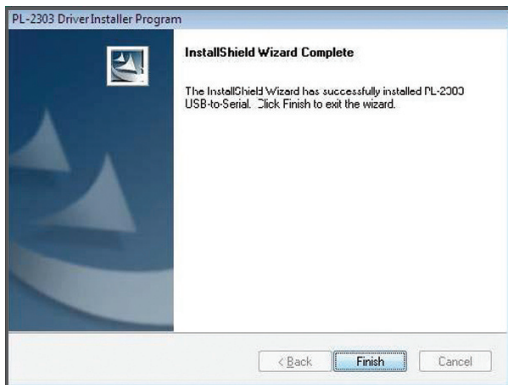


2. Click on **Install Drivers**.



3. Click **Next**

4. Please click **Finish** to complete the installation.



5. Once the installation is done, connect the converter to a free USB port on your computer.
6. Drivers will get installed automatically.
7. Connect the Serial device to the converter.

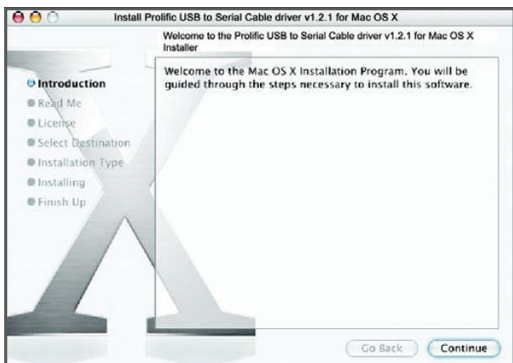
Installation On Mac OS X (10.1 – 10.5)

To install the drivers:

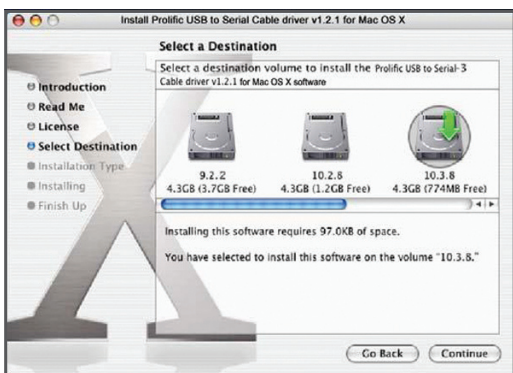
1. Insert the provided driver CD into your CD-ROM drive.
2. Double-click the CD icon on the desktop and navigate to the directory of **Driver\ MacX**. Copy and then paste the **PL2303_1.2.1r2.dmg** file to the desktop.
3. Double-click the dmg file on the desktop to extract the file. Then double-click the **PL2303_1.2.1** file that is extracted.



4. When the welcome screen appears, click **Continue**.

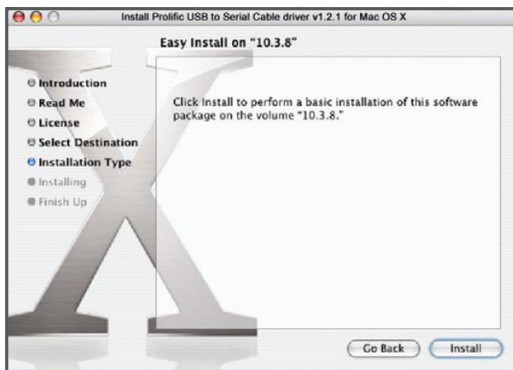


5. Select a destination disk to install the driver and click **Continue**.



6. Click **Install**.

4. Please click **Finish** to complete the installation.



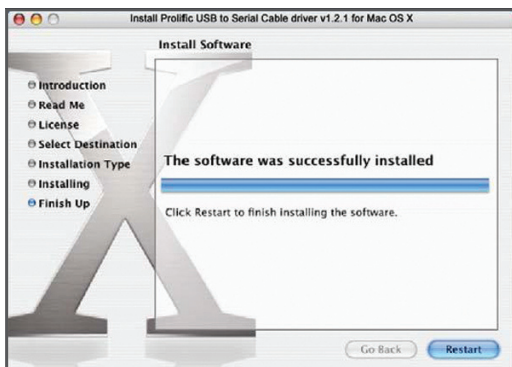
7. When the **Authenticate** screen appears, enter your password in the provided field and click **OK**.



8. Click **Continue Installation**.



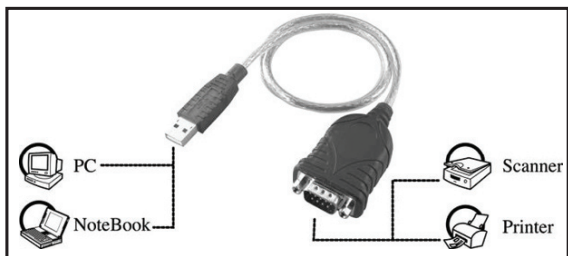
9. Click **Restart** to finish installing the driver and reboot your Mac.



10. Connect the converter to a free USB port on your Mac.
11. To verify the installation: Go to **Apple System Profiler > Extensions** and you should find **ProlificUsbSerial** among the list. This means the installation is successfully done.

Connecting Serial Device

Now you can connect your RS-232 device to the converter. If prompted to install the driver for your serial device, follow the manual that comes with your serial device to complete the installation.



This completes the Installation.

For more information Please refer the User's Manual on the CD-ROM.

1. Avant de débiter

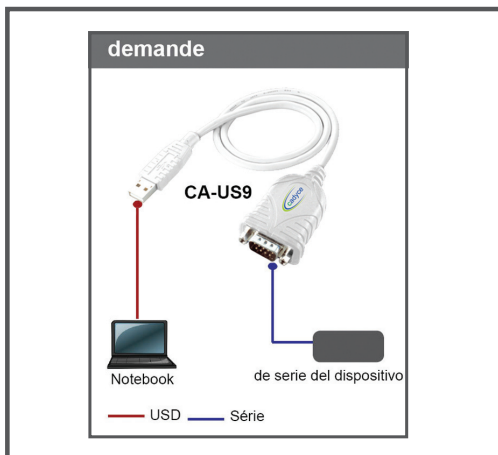
Contenu du lot

- CA-US9
- Pilote CD ROM
- Manuel d'installation rapide



Caractéristiques du système

- Ordinateur compatible IBM dote de ports USB 1.1 ou 2.0 ou Mac
- Unité Centrale: Pentium 233 MHz ou supérieure
- Mémoire: 64 MB de mémoire vive ou plus.
- Système d'exploitation: Windows 2000/XP/Vista 32/64-bit/Windows 7/Mac 10.x
- Lecteur CD-ROM.



2. Installation

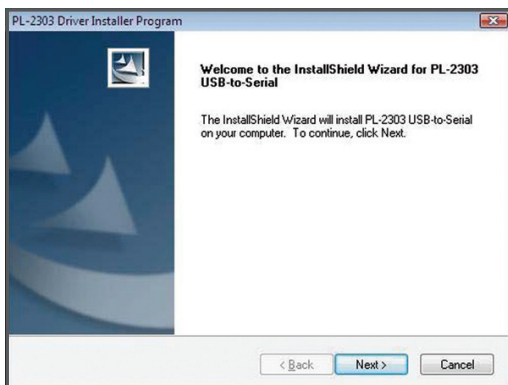
Sur Windows 98SE/ME/2000/XP/Vista/Windows 7

Remarque: NE PAS connecter l'Convertisseur USD/Série à votre ordinateur avant d'avoir terminé l'installation du pilote.

1. Insérez le CV qui vous a été fourni dans le lecteur CD-ROM.

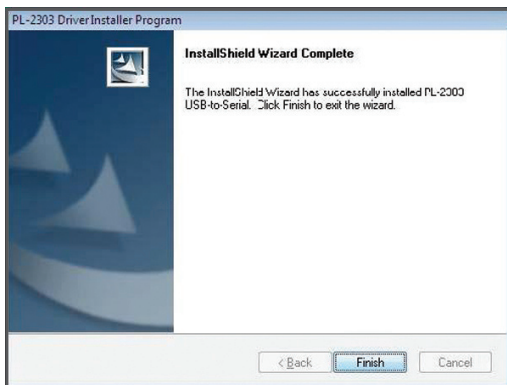


2. Cliquez sur "Install Drivers" (Installation des pilotes).



3. Cliquez sur "Next" (Suivant)

4. Veuillez cliquer sur **“Finish” (terminer)** pour achever l’installation.



5. Une fois l’installation terminée, connectez l’adaptateur à un port USB de votre ordinateur.
6. Les pilotes s’installent automatiquement.
7. Connectez le système en série à l’adaptateur.

Installation sur Mac OS X (10.1 – 10.5)

Pour installer les pilotes:

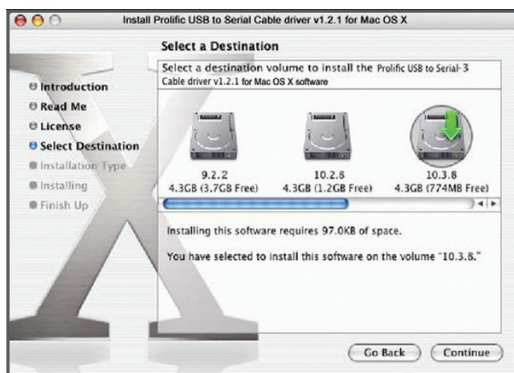
1. Insérez le CD qui vous a été fourni dans le lecteur CD-ROM.
2. Double-cliquez sur l’icône du CD située sur le Bureau afin de parcourir le Répertoire `\Driver\MacX`. Copiez puis collez le fichier **PL2303_1.2.1r2.dmg** sur le Bureau.
3. Double-cliquez sur le fichier dmg du Bureau afin d’extraire le fichier; Puis double-cliquez sur le fichier **PL2303_1.2.1** extrait.



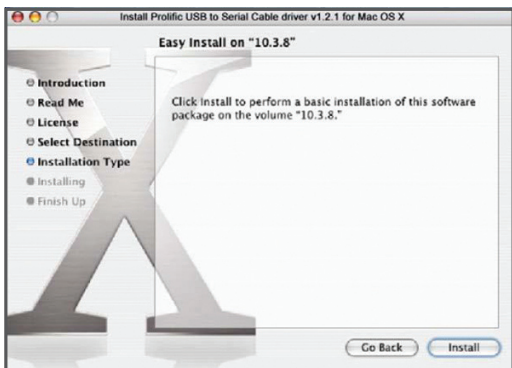
4. Lorsque l’écran de bienvenue s’affiche, cliquez sur **«Continue» (Continuer)**.



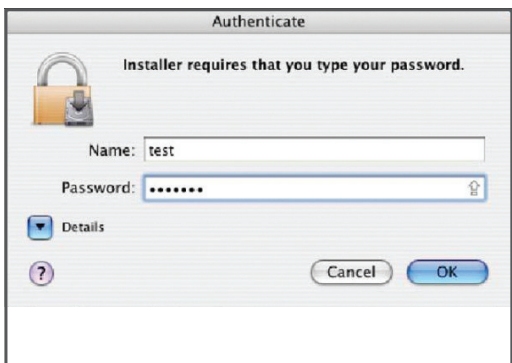
5. Sélectionnez un disque de destination afin d'installer le pilote et cliquez sur «**Continue** » (**Continuer**)



6. Cliquez sur « **Install** » (**Installer**)



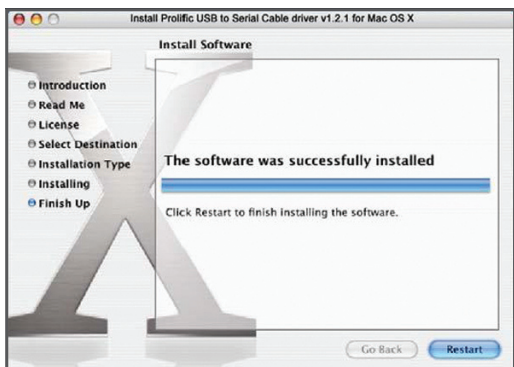
7. Lorsque l'écran « **Authenticate** » (écran d'identification) s'affiche, entrez votre mot de passé dans le champ correspondant puis cliquez sur **OK**.



8. Cliquez sur «**Continue Installation**» (**Poursuivre l'installation**).



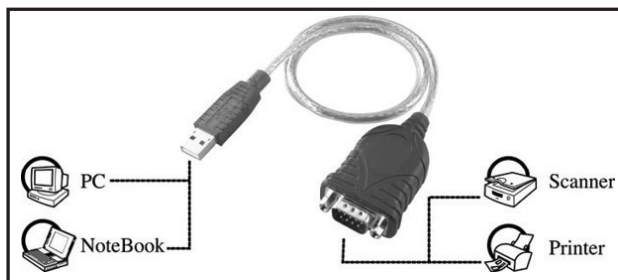
9. Cliquez sur “**Restart**” (**Redémarrer**) pour terminer l’installation du pilote et redémarrez votre Mac.



10. Connectez le convertisseur à un port USB libre de votre Mac.
11. Pour vérifier l’installation: rendez-vous sur **Apple System Profiler > Extensions** et localisez **ProlificUsbSerial** dans la liste. Ceci signifie que l’installation est terminée!

Connexion du système en série

Vous pouvez maintenant connecter votre système en série RS-232 au convertisseur. Si le système vous requière d’installer le pilote pour votre système en série, suivez les instructions à l’écran pour achever l’installation.



L'installation est terminée.

Pour plus d'informations, consultez le manuel d'utilisation disponible sur le CD ROM.

1. Erste Schritte

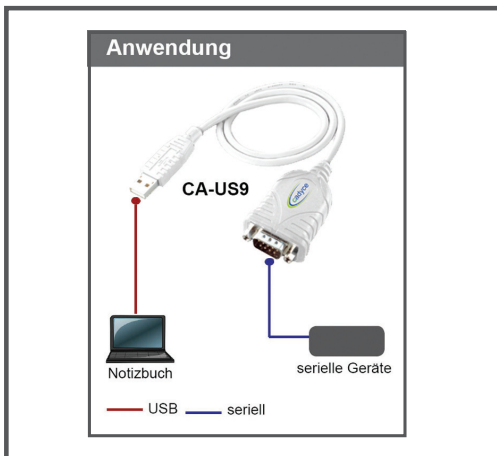
Inhalt der Verpackung

- CA-US9
- Treiber-CD-ROM
- Mehrsprachige Schnellinstallationsanleitung



Systemvoraussetzungen

- Ein IBM-kompatibler Computer mit USB 1.1- oder 2.0-Anschlüssen oder Mac
- CPU: Pentium 233 MHz oder höher
- Speicher: Mindestens 64 MB RAM.
- Betriebssystem: Windows 2000/XP/Vista 32/64-bit/Windows 7/Mac 10.x
- CD-ROM-Laufwerk.



2. Installationsanleitung

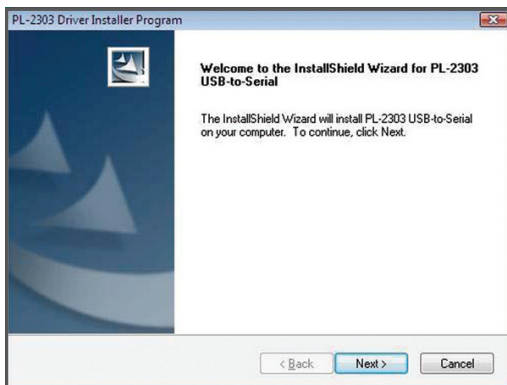
Auf Windows 98SE/ME/2000/XP/Vista/Windows 7

Anmerkung: Verbinden Sie den USB-Seriell-Wandler NICHT vor Abschluss der Treiberinstallation mit Ihrem Computer.

1. Legen Sie die beiliegende CD in Ihr CD-ROM-Laufwerk

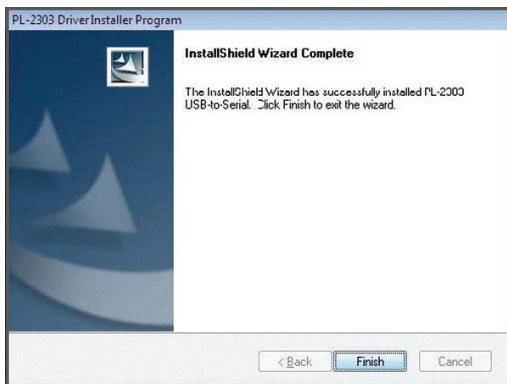


2. Klicken Sie auf "Install Drivers" (Treiber installieren).



3. Klicken Sie auf "Next" (Weiter).

4. Klicken Sie auf **Finish** (Fertig stellen), um die Installation abzuschließen.



5. Nach Abschluss der Installation verbinden Sie den Wandler mit einem freien USB-Anschluss an Ihrem Computer.
6. Die Treiber werden automatisch installiert.
7. Verbinden Sie das serielle Gerät mit dem Wandler.

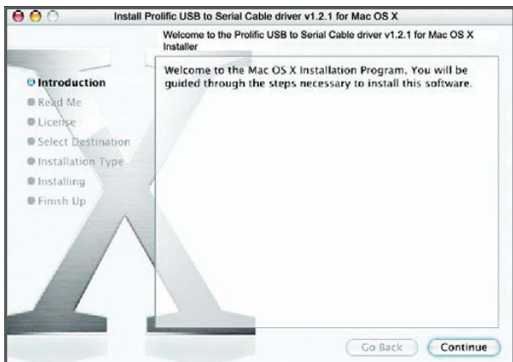
Installation auf Mac OS X (10.1 – 10.5)

So installieren Sie die Treiber:

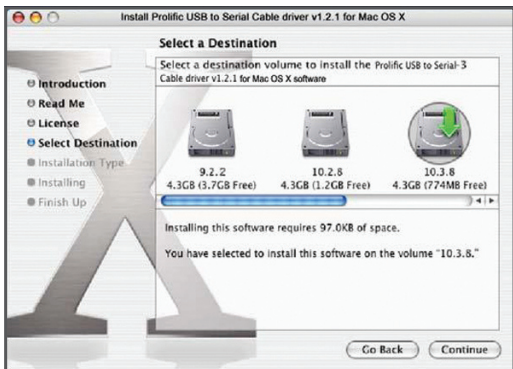
1. Legen Sie die beiliegende CD in Ihr CD-ROM-Laufwerk.
2. Doppelklicken Sie das CD-Symbol auf dem Desktop und navigieren Sie zum Verzeichnis \ **DriverMacX**. Kopieren Sie die Datei **PL2303_1.2.1r2.dmg** auf den Desktop.
3. Doppelklicken Sie die dmg-Datei auf dem Desktop, um die Datei zu entpacken. Doppelklicken Sie dann auf die entpackte Datei **PL2303_1.2.1**.



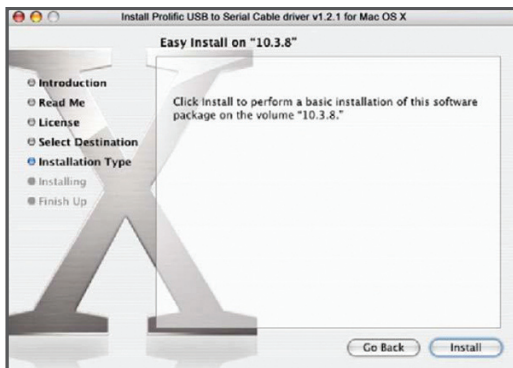
4. Am Begrüßungsbildschirm klicken Sie auf **Continue (Weiter)**.



5. Wählen Sie eine Zielfestplatte für die Treiberinstallation aus und klicken sie auf **Continue (Weiter)**.



6. Klicken Sie auf **Install (Installieren)**.



7. Wenn der Bildschirm **Authenticate (Authentifizieren)** angezeigt wird, geben Sie Ihr Passwort in das entsprechende Feld ein und klicken auf **OK**.



8. Klicken Sie auf **Continue Installation** (Installation fortsetzen).



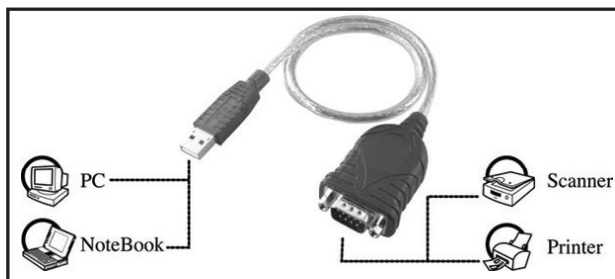
9. Klicken Sie auf Restart (Neustart), schließen Sie die Treiberinstallation ab und starten Sie Ihren Mac neu.



10. Verbinden Sie den Wandler mit einem freien USB-Anschluss an Ihrem Mac.
11. So überprüfen Sie die Installation: Unter **Apple System Profiler > Extensions** sehen Sie nun **ProlificUsbSerial** in der Liste. Die Installation wurde erfolgreich abgeschlossen.

Anschluss des seriellen Geräts

Nun können Sie Ihr RS2-232-Gerät mit dem Wandler verbinden. Wenn Sie aufgefordert werden, den Treiber für Ihr serielles Gerät zu installieren, befolgen Sie die Installationsanweisungen, die Ihrem seriellen Gerät beiliegen.



Damit ist die Installation abgeschlossen..

Weitere Informationen finden Sie auf dem Benutzerhandbuch auf der CD-ROM.

1. Antes de empezar

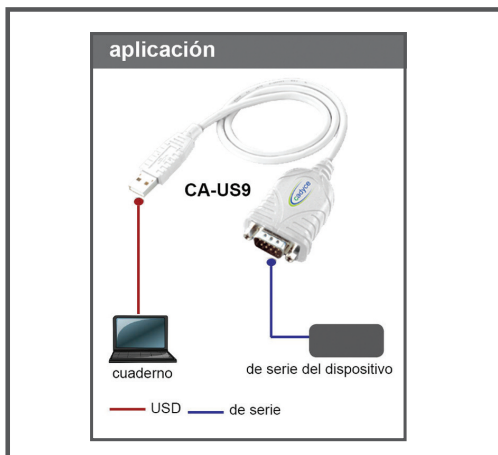
Contenidos del paquete

- CA-US9
- CD ROM con los controladores
- Instalación rápida en varios idiomas



Requisitos del sistema

- Ordenador compatible con IBM que tenga puertos USB 1.1 o 2.0 o con Mac
- CPU: Pentium 233 MHz o superior
- Memoria: 64 MB RAM o más.
- Sistema Operativo: Windows 2000/XP/Vista 32/64-bit/Windows 7/Mac 10.x
- Unidad de CD-ROM.



2. Cómo instalar

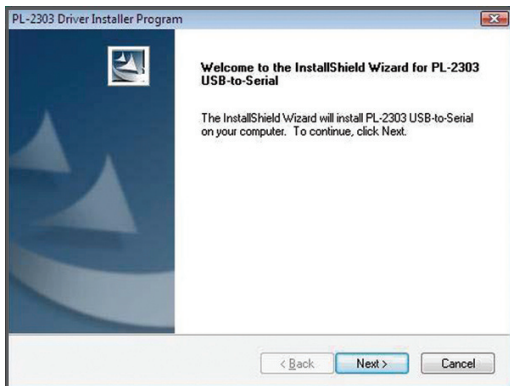
En Windows 98SE/ME/2000/XP/Vista/Windows 7

Nota: NO conecte el adaptador USB serie a su ordenador antes de completar la instalación de los controladores.

1. Introduzca el CD suministrado en la unidad de CD-ROM.

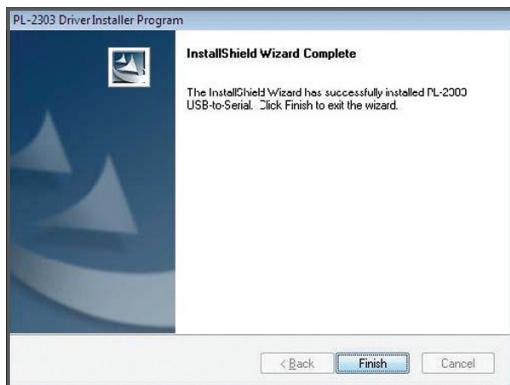


2. Haga clic en Install Drivers (Instalar controladores).



3. Haga clic en Next (Siguiente)

4. Por favor haga clic en **Finish** (Finalizar) para completar la instalación.



5 Una vez que la instalación esté hecha, conecte el adaptador a un puerto USB libre de su ordenador.

6. Los controladores se instalarán automáticamente.

7. Conecte el dispositivo serie al adaptador.

Instalación en Mac OS X (10.1 – 10.5)

Para instalar los controladores:

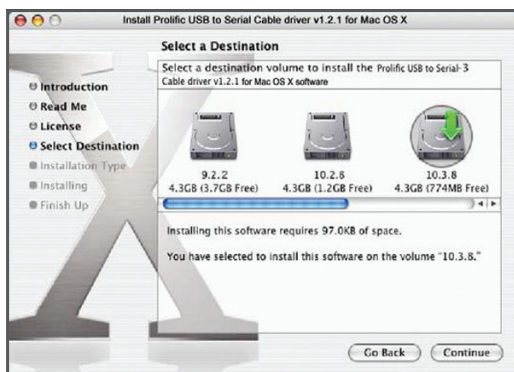
1. Introduzca el CD de los controladores suministrado en la unidad de CD-ROM.
2. Haga doble clic en el icono del CD en el escritorio y navegue al directorio de \ **Driver\MacX**. Copie y pegue el archivo **PL2303_1.2.1r2.dmg** en el escritorio.
3. Haga doble clic en el archivo dmg del escritorio para extraer el archivo. Luego haga doble clic en el archivo **PL2303_1.2.1** que ha sido extraído.



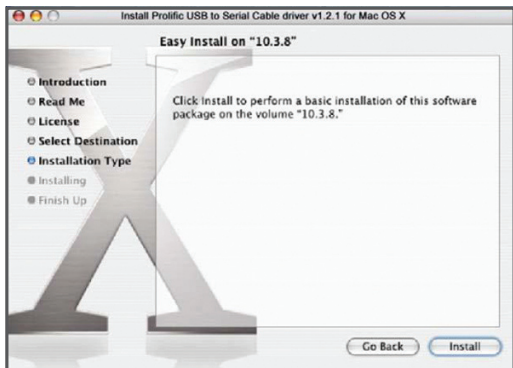
4. Cuando aparezca la pantalla de bienvenida, haga clic en **Continue (Continuar)**.



5. Seleccione un disco de destino para instalar el controlador y haga clic en **Continue (Continuar)**.



6. Haga clic en **Install (Instalar)**.



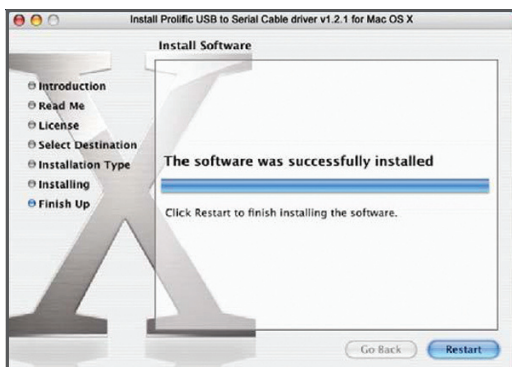
7. Cuando aparezca la pantalla **Authenticate (Autenticar)**, introduzca su contraseña en el campo proporcionado y haga clic en **OK**.



8. Haga clic en **Continue Installation** (Continuar instalación).



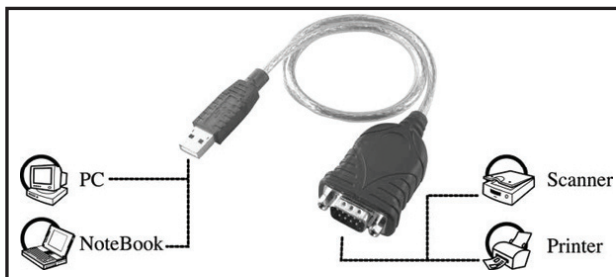
9. Haga clic en **Restart** (Reiniciar) para finalizar la instalación del controlador y reiniciar su Mac.



10. Conecte el adaptador a un Puerto USB libre en su Mac.
11. Para verificar la instalación: vaya a **Apple System Profiler > Extensions** (Analizador de sistema Apple > Extensiones) y debería encontrar **ProlificUsbSerial** en la lista. Esto significa que la instalación se realizó con éxito.

Conectar el dispositivo serie

Ahora puede conectar su dispositivo RS-232 al adaptador. Si se le pide que instale el controlador para su dispositivo serie, siga el manual que viene con su dispositivo serie para completar la instalación.



Esto completa la Instalación.

Para más información consulte por favor el manual del usuario en el CD-ROM

1. Прежде, чем Вы начнете

Содержание пакета

- CA-US9
- CD-ROM драйвер
- Инструкция многоязычная по быстрой установке


Your Network, Our passion



**USB в последовательный конвертер
(CA-US9)**

Требования к системе

- IBM совместимый компьютер, имеющий Порты USB 1.1 или 2.0 или Mac
- Центральный процессор: Pentium 233 МГц или выше
- Память: RAM на 64 MB или больше.
- ОС : Windows 2000/XP/Vista 32/64-bit/Windows 7/Mac 10.x
- Привод CD-ROM

применение



2. Как установить

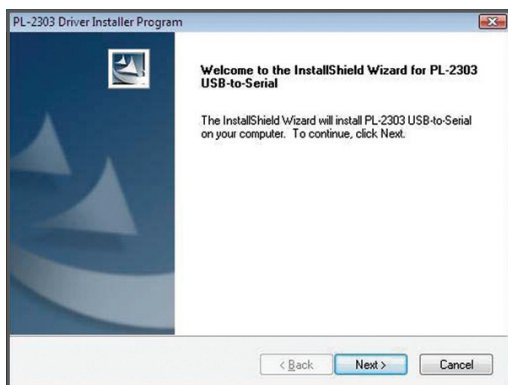
На Windows 98SE/ME/2000/XP/Vista/Windows 7

Примечание: НЕ подключайте USB адаптер к Вашему компьютеру прежде, чем закончить установку драйвера.

1. Вставьте прилагаемый компакт-диск в привод CD-ROM.

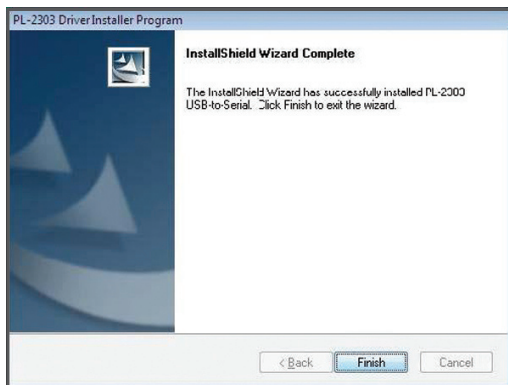


2. Кликнуть на пункт «Установка драйверов».



3. Кликнуть на «Далее»

4. Нажмите на кнопку «Завершить», чтобы закончить установку.



5. Как только установка завершена, подключите адаптер к свободному порту USB на Вашем компьютере.

6. Драйверы будут установлены автоматически.

7. Соедините Последовательное устройство с адаптером.

Установка на Операционной Системе Mac OS X (10.1 – 10.5)

Чтобы установить драйверы:

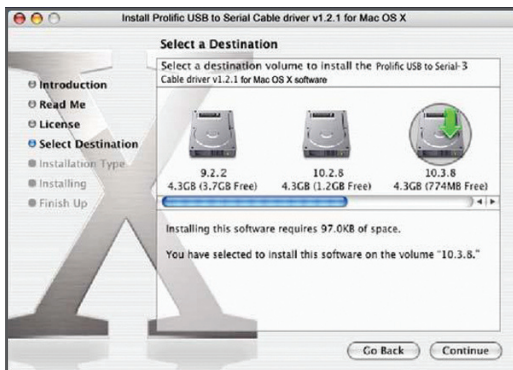
1. Вставьте прилагаемый компакт-диск с файлами драйвера в дисковод для компакт-дисков.
2. Кликните два раза на иконку компакт-диска на рабочем столе и перейдите к директории **DriverMacX**. Копировать и затем вставить файл **PL2303_1.2.1r2.dmg** на рабочий стол.
3. Кликните два раза dmg файлом на рабочем столе, чтобы извлечь файл. Затем кликните два раза файлом **PL2303_1.2.1**, который извлечен.



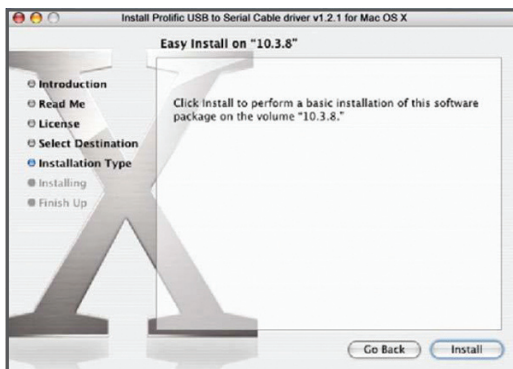
4. Когда появляется экран приветствия, кликните «Продолжить».



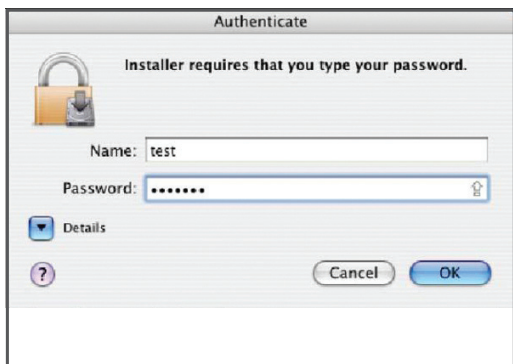
5. Выберите целевой диск, чтобы установить драйв и кликните «Продолжить».



6. Кликните на «Установить».



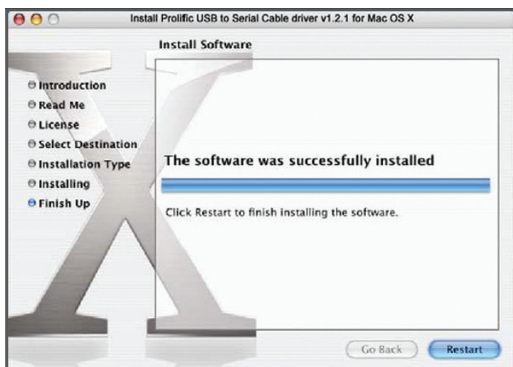
7. Когда появится экран Оповещения, введите свой пароль в соответствующее поле и нажмите «Да».



8. Кликните на «Продолжить установку».



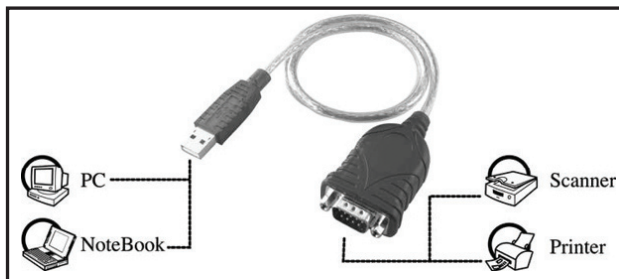
9. Кликните на «Перезапустить», чтобы закончить установку драйвера и перезагрузить Ваш MAC.



10. Подключите конвертер к свободному порту USB на Вашем Mac.
11. Проверить установку: Пройдите к Системному Профилировщику Apple > Расширение, и Вы должны найти ProlificUsbSerial в списке. Это означает, что установка сделана успешно.

Подключение Последовательного Устройства

Теперь Вы можете подключить свое PC 232 устройство с адаптером. Если есть указание установить драйв для Вашего последовательного устройства, следуйте инструкции по установке, которая прилагается к Вашему последовательному устройству, чтобы закончить установку.



На этом установка закончена.

За дополнительной информацией, см. Руководство Пользователя по CD-ROM.

Certifications

This device complies with FCC and CE Rules. Operation is subject to the following two conditions:

- 1) This device may not cause harmful interference.
- 2) This device must accept any interference received including Interference that may cause undesired operation.

